

Planungsbeispiel

Sanierung

Denkmalschutz

Beispiel Bestandsaufnahme in der Sanierung

3.2 Bewehrungsortung

Die Bewehrungsortung wurde an vier Messflächen der Rückwand des Westflügels durchgeführt. Weiterhin wurden fünf Messbahnen, zwei an den Stützen 6 und 7 und drei an den Riegeln 5 und 6 festgelegt. Die Flächen wurden mit MF1, MF2, MF4 und MF5 bezeichnet, die fünf Messbahnen mit MB1 bis MB5.

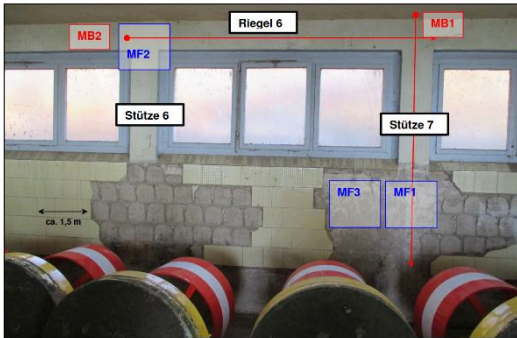
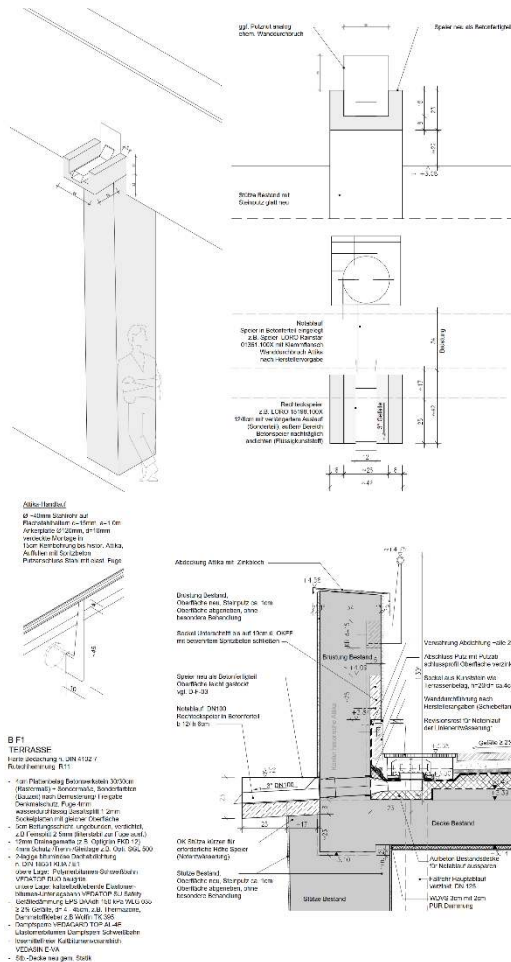


Bild 12 Anordnung der Messflächen MF1 bis MF3 sowie der Messbahnen MB1 und MB2 Raumseite



Bild 13 Anordnung der Messflächen MF4 und MF5 sowie der Messbahnen MB3 bis MB5 Außenseite

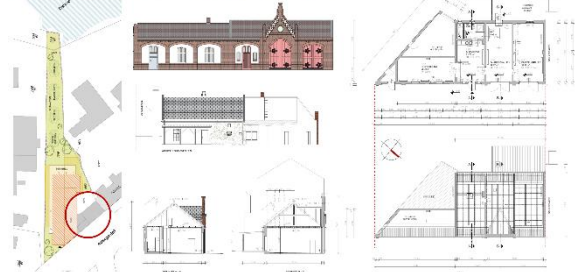
Beispiel Detailplanung in der Sanierung



Beispiel Planungsphasen im Denkmal

Grundlagen

Historische bauliche Situation / Denkmalschutz / Bestandsaufnahme



Historische bauliche Situation / Denkmalschutz / Fotos

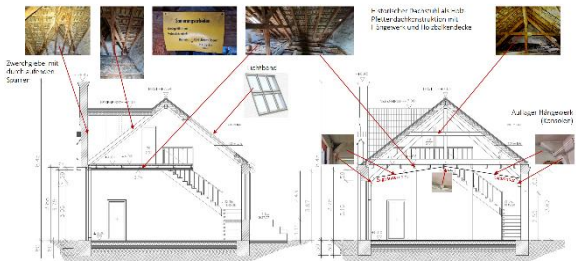


Entwurf

Variante 1 und 2 – Straßensicht Nord-Ost



Variante 1 – Schnitte C-C und D-D



Beispiel detaillierte Bauüberwachung im Denkmal

